

# CCE Saint-Cyr-l'Ecole

## 30 janvier 2020



DSAC

Direction Générale de l'Aviation Civile

Ministère de la Transition écologique et solidaire

# Evolutions de la carte VAC

- Demande APEBN de décembre 2018 :
  - Ajustement de la représentation graphique des sorties Nord
  - Mention sur le respect des trajectoires en vent arrière
  - Représentation de l'AMER (damier) de Bailly

# Modifications à venir

Le 27/2, les modifications suivantes seront apportées :

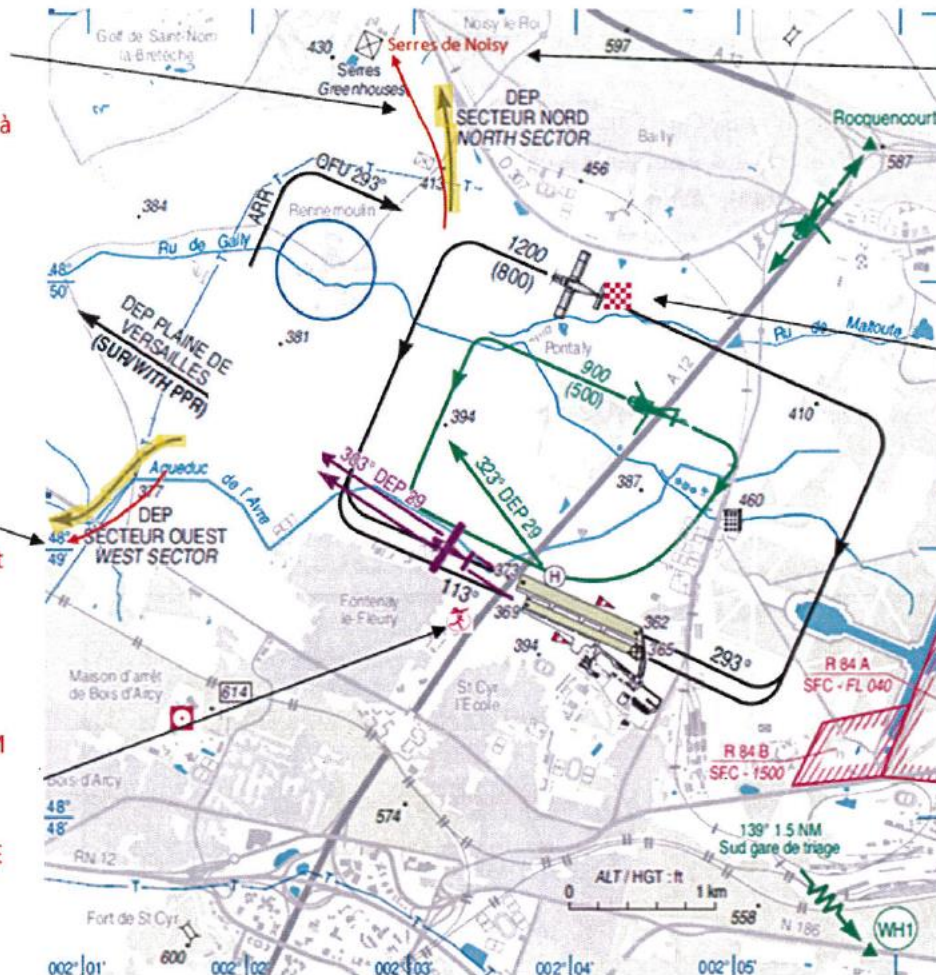
- Mention du risque de confusion entre les serres de Feucherolles et de Noisy
- Nécessité de passer au sud de l'AMER
- Description plus détaillée des départs et arrivées
- Partie carte ajustée en conséquence

# Carte VAC

Indications  
départs  
secteur nord à  
modifier

Indications  
départs  
secteur Ouest  
à modifier

Ajouter  
Activité AEM  
N° 8539 -  
48°48'43"N  
002°03'21"E



Serres de Noisy à  
mentionner sur la  
carte

Amer représenté  
au sol par un  
damier rouge et  
blanc à insérer sur  
la carte

Coordonnées :  
48°49'56"N  
002°04'11"E



MINISTÈRE  
DE LA TRANSITION  
ÉCOLOGIQUE  
ET SOLIDAIRE



DSAC

Direction Générale de l'Aviation Civile

Ministère de la Transition écologique et solidaire

# Plaintes

5 plaintes traitées en 2019.



DSAC

Direction Générale de l'Aviation Civile

Ministère de la Transition écologique et solidaire

# Merci de votre attention



DSAC